

# Advanced<sub>inLive&</sub> Executive Coach



**Programa avanzado en:  
Experto en Coaching Personal  
y Coaching para PYMES**

## **PROGRAMA FORMATIVO RECONOCIDO POR:**

- ✓ **ASOCIACIÓN ESPAÑOLA DE COACHING (ASESCO)**
- ✓ **INTERNATIONAL COACH FEDERATION (ICF)**

### **REALIZANDO EL PROGRAMA COMPLETO SE OBTIENEN 2 CERTIFICACIONES:**

1. Experto en Coaching personal y para PYMES por ICF
2. Experto en Coaching personal y para PYMES por ASESCO

\*La realización y superación de este Programa Formativo no le certifica directamente por ASESCO, le certifica por la Escuela o Centro formativo, y facilita y posibilita la certificación e incorporación a ASESCO directamente como Coach Asociado Certificado (CAC) una vez cumplidos los requisitos exigidos por ASESCO en el momento en que se presente la documentación para dicha certificación\*

## **Aquello que es importante saber antes de empezar**

Actualmente existen muchas escuelas y formaciones de Coaching. La mayoría parecen similares en su planteamiento y no siempre resulta fácil diferenciar los programas, aprendizajes y capacitaciones que se obtienen al finalizar la formación.

Por eso, desde nuestra experiencia como Coaches, te ofrecemos una formación Modular integrativa, que aborda aquellos aprendizajes y prácticas más relevantes y eficaces para el desarrollo personal y profesional del Coach, atendiendo tanto a aspectos vocacionales y motivacionales, como todos aquellos aspectos prácticos para alcanzar el éxito profesional.

Con revisiones periódicas, este programa ofrece un proceso de mentorización personalizada, que acompaña al alumno en su aprendizaje e integración de conocimientos y habilidades constantes.

El programa, basado en formaciones de vanguardia, incorpora, a través de los distintos módulos, aquellos aspectos del cambio en el ser humano que, no solo resultan eficaces en la consecución de metas y objetivos, sino que son sostenibles en el tiempo. Cambios congruentes que llevan a estados de mayor conciencia y por ello proporcionan más claridad y determinación en la toma de decisiones vitales, mejor capacidad de gestión de las relaciones con los demás, transformaciones de conductas y actuaciones apoyadas en valores, en la identidad y misión, que llevan a una conexión más saludable con el entorno.

Este tipo de cambios requiere un conocimiento de cómo funciona la mente, como percibimos e interpretamos el mundo que nos rodea y como nos relacionamos con él. El Coaching nos proporcionará este marco de aprendizaje y práctica para una comprensión y gestión emocional eficaz. Un marco de mayor flexibilidad, creatividad, autoestima, utilización de recursos y asertividad.

Este programa modular nos entrena en las habilidades y capacidades básicas de un buen Coach. Desde la práctica del estado interno, la seguridad y autoconfianza en la atención del cliente, el desarrollo de la empatía y el rapport, la capacidad de escuchar activamente y la capacidad de acompañar situaciones vitales complejas, “conflictivas” y de alto contenido emocional.

## Objetivo del programa formativo

El programa formativo que estás leyendo está diseñado para que realices una formación de máxima calidad y excelencia, con el objetivo de empezar a descubrir la potencialidad del Coaching y sus aplicaciones.

En esta formación los participantes recibirán la estructura necesaria para hacer frente a una sesión y a un proceso de Coaching, ya sea a título personal y/o bien a nivel de empresa. Se suministran todas las herramientas necesarias relacionadas con el Coaching, así como aquellas herramientas tan importantes y necesarias relacionadas con ámbitos como; Inteligencia emocional, comunicación humana y PNL (Programación Neurolingüística), dialéctica y argumentación lingüística, liderazgo personal y también herramientas a nivel empresarial para poder utilizar en los procesos de Coaching.

Con este programa formativo tendrás la sensación de poder utilizar todas estas herramientas a tu favor, ya sea para emprender una nueva profesión, para realizar una actividad profesional complementaria a la que tienes, o bien para integrar las herramientas que utiliza un Coach profesional en tu lugar de trabajo.

En esta formación avanzarás de forma exponencial en tus aptitudes y actitudes personales y profesionales, aplicadas tanto al Coaching como a tu vida personal.

Nuestro principal compromiso es formar y dotar a los futuros Coaches con las herramientas y con los recursos que les facilitarán un desarrollo profesional al más alto nivel. Te ofrecemos una formación conforme a la realidad ya las necesidades actuales en referencia a la calidad, competencias adquiridas y certificaciones nacionales e internacionales. Una formación basada en la experiencia de los profesores docentes y de esta manera completar tus áreas de mejora.

El programa formativo que te presentamos contempla y te proporcionará -en cuanto a contenidos y posibilidades de continuidad- una solución a las necesidades y retos existentes en un mundo global. Te ofrecemos la entrada a una formación técnica basada en unos estándares de excelencia y calidad que te permitirán, sin prisas, integrar los contenidos y ponerlos en práctica de manera altamente eficaz y con garantías de que estás progresando de forma óptima disfrutando del camino.

Creemos y defendemos que sólo se puede llegar a ser Coach practicando y haciendo Coaching. Por este motivo hemos diseñado tu formación, para que tengas un conocimiento superior en esta disciplina que aporta resultados extraordinarios en las personas, con el fin de que puedas discernir la diferencia entre lo que es el Coaching profesional y otras formaciones no específicas.



## ¿Qué es el Coaching?

Proceso de desarrollo personal y profesional que capacita a las personas y organizaciones a generar cambios y obtener recursos para alcanzar sus objetivos.

" Consiste en ayudar a alguien a desarrollar sus talentos, a pensar por sí mismo, a encontrar sus respuestas , a descubrir dentro de sí mismo su potencial , su camino al éxito, ... ya sea en los negocios, en las relaciones personales , el arte , el deporte, el trabajo ... "

*John Whitmore*

## Estructura del programa formativo

### MÓDULO 1: INTRODUCCIÓN AL COACHING(36h)

Este primer módulo formativo está dirigido a aquellas personas que tienen el interés de saber cuál es el fundamento de la disciplina del Coaching, cuál es su origen y cuáles son las aplicaciones prácticas en el mundo actual. Cuáles son las tendencias de la profesión, las especialidades que existen, y tener a tu alcance las bases de la disciplina que está cambiando la vida de miles y millones de personas en todo el mundo. Entenderás la importancia de los procesos dialécticos y las conversaciones sobre la actitud y motivaciones de las personas, y te llevarás la **ESENCIA** de los pilares básicos del Coaching.

### MÓDULO 2: HERRAMIENTAS DE COACHING(60h)

En este módulo los participantes reciben todas las **HERRAMIENTAS** necesarias relacionadas con el Coaching, así como también aquellas herramientas tan importantes y necesarias relacionadas con los ámbitos de; Inteligencia emocional, comunicación humana y PNL (Programación Neurolingüística), dialéctica y argumentación lingüística, liderazgo personal y también herramientas a nivel personal para poder utilizar en los procesos de Coaching.

### MÓDULO 3 – EXPERTO EN COACHING PERSONAL Y COACHING PARA PYMES(72h + 12h mentoring)

Este tercer módulo está diseñado para continuar con una formación de alta calidad y excelencia personal, con el objetivo de descubrir la potencialidad del Coaching y sus aplicaciones en el ámbito personal y empresarial. En este módulo los participantes recibirán la **ESTRUCTURA** necesaria para desarrollar exitosamente sus sesiones y procesos de Coaching, ya sea a título personal y/o bien a nivel de empresa. Tendrás a tu alcance herramientas de Coaching aplicadas a empresa y vivirás en primera persona la sensación de ayudar a otras personas a alcanzar sus objetivos mediante las prácticas que realizarás con clientes reales.

<b>Horas totales de Coaching:</b>	<b>156h</b>
<b>Horas de Mentoring:</b>	<b>12h</b>
<b>Horas de Prácticas reales:</b>	<b>30h</b>
<b>Total horas:</b>	<b>198h</b>

## Sistema establecido para la superación de pruebas durante la formación

La empresa CREANTUM, para entregar a sus alumnos los certificados acreditativos de la superación del programa formativo, establece una serie de controles que se resumen en lo siguiente:

### MÓDULO 1: INTRODUCCIÓN AL COACHING (36h)

Para este módulo se tendrá que realizar la **lectura de un libro relacionado con el crecimiento personal** y el último día de clase de éste módulo, se realizará la presentación del mismo en clase a los compañeros.

### MÓDULO 3 – EXPERTO EN COACHING PERSONAL Y COACHING PARA PYMES(68h + 30h de prácticas reales supervisadas + 12h mentoring)

- Lectura** de un libro relacionado con el Coaching y hacer un comentario del mismo en clase **o bien un proyecto** relacionado con el arte y metodología del Coaching.
- Superación de un examen teórico.** Una evaluación teórica de los conocimientos adquiridos, mediante un examen escrito. En este examen se realizarán preguntas tipo test, preguntas cortas, a desarrollar, preguntas específicas sobre competencias del Coaching y sobre la ética profesional, y el desarrollo de casos prácticos
- Superación de un examen práctico.** Superar dos sesiones de Coaching supervisadas con los tutores para certificar que se han obtenido las competencias mínimas necesarias para poder realizar la formación de Coaching. El tutor estará presente durante las sesiones simplemente como observador sin intervenir para nada en el transcurso de la sesión. Una vez que la sesión haya finalizado y el cliente se haya ido, el tutor dará feedback al alumno. Los parámetros que tendrá en cuenta el tutor en el momento de la evaluación, serán las 11 competencias básicas de Coaching.
- Durante este tercer módulo deberás **realizar 30 sesiones prácticas con clientes reales**, y hacer el registro de todas ellas, demostrando que las competencias de Coaching están adquiridas.

Para poder entregar el certificado a los alumnos es condición indispensable, haber superado los requisitos anteriores, en caso de no ser así, el alumno tendrá que repetir el sistema de evaluación hasta que las competencias estén adquiridas.

El sistema de evaluación que realizará la escuela para poder emitir una calificación final será:

Evaluación del examen teórico: 40%

Evaluación del examen práctico: 40%

Evaluación de los registros presentados: 20%

Este sistema se ha definido en 40% teórico y 60% práctico, ya que entendemos que el arte de la práctica del Coaching pondera en este porcentaje frente al conocimiento teórico.

## PARA TODOS LOS MÓDULOS

Será **obligatorio asistir al 80% de la formación** para poder obtener el certificado.

## Contenidos del programa formativo

### MÓDULO 1: INTRODUCCIÓN AL COACHING (36h)

#### **1. ¿QUÉ ES EL COACHING?**

- 1.1. ¿Qué es el Coaching?
- 1.2. ¿Qué no es Coaching?

#### **2. ¿QUÉ ES Y QUÉ NO ES UN COACH?**

- 2.1. Origen terminológico
- 2.2. Competencias del Coach eficaz
- 2.3. Distinción entre el Coaching y otras disciplinas

#### **3. LAS FUENTES DEL COACHING**

- 3.1. Los principios filosóficos del Coaching
- 3.2. Las aportaciones Zen
- 3.3. Mundo deportivo

#### **4. TIPOS DE COACHING**

- 4.1. Coaching Europeo
- 4.2. Coaching Ontológico o Sud-Americano
- 4.3. Coaching Norte-Americano
- 4.4. Consultoría por procesos

#### **5. ESPECIALIDADES DE COACHING**

- 5.1. Coaching Personal o Life Coaching
- 5.2. Coaching Ejecutivo
- 5.3. Coaching Organizacional o de Equipos
- 5.4. Coaching Deportivo
- 5.5. Coaching Asistido con caballos
- 5.6. Nuevas especialidades de Coaching

#### **6. COACHING Y ACTUALIDAD**

- 6.1. Coaching en el mundo - Beneficios del Coaching
  - 6.1.1. *Para el individuo*
  - 6.1.2. *Para la empresa*
- 6.2. Tendencia de la profesión y principales representantes mundiales del Coaching
- 6.3. Asociaciones Nacionales/Internacionales
- 6.4. ASESCO

#### **7. PRINCIPALES CONTENIDOS DEL COACHING**

- 7.1. Ciclo de un proceso de Coaching
- 7.2. Definición de objetivos - SMART

- 7.3. Motivación al cambio
- 7.4. La zona de confort o zona de comodidad
- 7.5. Aprender conlleva tomar un riesgo
- 7.6. Toma de conciencia
- 7.7. Auto-creencia = Confianza + Autoestima
- 7.8. Responsabilidad y compromiso
- 7.9. Acción
- 7.10. Conclusiones del tema

## **8. LAS DISPOSICIONES CORPORALES DENTRO DEL COACHING**

- 8.1. El SER humano está en constante cambio
- 8.2. Las 5 predisposiciones CLE – corporal, lingüística, corporal
- 8.3. Conclusiones sobre los PCLE

## **9. BASES PREVIAS A LA REALIZACIÓN DEL COACHING**

- 9.1. La toma de contacto
- 9.2. El cuestionario previo al proceso
- 9.3. Contratos de confidencialidad
- 9.4. Código ético y deontológico de la profesión

## **10. EL OBSERVADOR Y SU MUNDO – El Mundo del Coach**

- 10.1. Habilidades personales
- 10.2. Inteligencia emocional
  - 10.2.1. *Autocontrol emocional*
  - 10.2.2. *Aprendizaje continuado y efectivo*
  - 10.2.3. *Valores, Misión y Visión personales*
  - 10.2.4. *Puntos esenciales del trabajo personal*
- 10.3. Cualidades de un Coach
- 10.4. Factores adicionales a integrar por un Coach
- 10.5. Habilidades y competencias profesionales de un Coach
  - 10.5.1. *Competencias clave de la relación de Coaching*
- 10.6. Errores más frecuentes en el ejercicio del Coaching

## **11. PILARES DEL PROCESO DE COACHING**

- 11.1. Acompañamiento de las personas
- 11.2. Responsabilidades en el objetivo y en el proceso

## **12. EL PODER DE LAS CONVERSACIONES EN EL COACHING**

- 12.1. La comunicación verbal y no verbal
  - 12.1.1. *Partes de la Comunicación*
  - 12.1.2. *Elementos que aportamos al proceso de comunicación*
  - 12.1.3. *Grado de influencia de la comunicación*
  - 12.1.4. *Elementos de la comunicación*
  - 12.1.5. *Contenido de la comunicación*
  - 12.1.6. *Algunos principios de la comunicación*
- 12.2. La importancia de las palabras
  - 12.2.1. *Modelos de comunicación*
  - 12.2.2. *Filtros inconscientes de procesamiento interno*

- 12.2.3. *Los valores como filtros de comunicación*
- 12.2.4. *Las creencias como filtros de comunicación*
- 12.2.5. *Actitudes, recursos y decisiones*

## **MÓDULO 2: HERRAMIENTAS DE COACHING (60h)**

### **13. LENGUAJE Y COGNICIÓN COMO HERRAMIENTA DEL COACH - ING**

- 13.1. La representación del mundo a través del lenguaje:
  - 13.1.1. *De la experiencia del mundo a la estructura lingüística.*
  - 13.1.2. *Esquemas representacionales: su base psicológica y su expresión por el lenguaje.*
  - 13.1.3. *Estructura profunda y contenido.*
  - 13.1.4. *Estructura superficial: los usos sociales del lenguaje.*
- 13.2. Modelos de significar:
  - 13.2.1. *La importancia del “cómo se dice”.*
  - 13.2.2. *Denotación y connotación.*
  - 13.2.3. *Enunciados analíticos y sintéticos, aclarativos e informativos.*
  - 13.2.4. *Los errores de la lingüística clásica.*
  - 13.2.5. *Vaguedad y ambigüedad.*
  - 13.2.6. *Herramientas lingüísticas de desambiguación.*
- 13.3. Intencionalidad y creencia:
  - 13.3.1. *¿Qué es una creencia?*
  - 13.3.2. *Creencias estimulantes y limitadoras.*
  - 13.3.3. *El poder de la creencia.*
  - 13.3.4. *Creencia, conocimiento y lógica.*
  - 13.3.5. *Herramientas lingüísticas de efecto psicológico.*
- 13.4. El proceso de comunicación:
  - 13.4.1. *Los códigos del lenguaje.*
  - 13.4.2. *Funciones de la comunicación.*
  - 13.4.3. *La referencia.*
  - 13.4.4. *Lenguaje y metalenguaje.*
  - 13.4.5. *Funciones sociales del lenguaje.*
  - 13.4.6. *Códigos auxiliares: el lenguaje no verbal.*
  - 13.4.7. *Ritualidad y limitaciones de los códigos.*
- 13.5. Hacer cosas con palabras:
  - 13.5.1. *Cómo usar el lenguaje para hacer algo más que hablar.*
  - 13.5.2. *Fuerza ilocutiva.*
  - 13.5.3. *Decir lo que se hace.*
  - 13.5.4. *Actos de habla directos e indirectos.*
  - 13.5.5. *Diversidad de la interpretación.*
  - 13.5.6. *Análisis de casos.*
- 13.6. Intencionalidad del significado:
  - 13.6.1. *Efectos de la comunicación.*
  - 13.6.2. *Principio de cooperación lingüística.*
  - 13.6.3. *Implicaturas conversacionales.*
  - 13.6.4. *Conceptos, prototipos y estereotipos.*
  - 13.6.5. *El lenguaje como instrumento para la comprensión interpersonal.*



#### **14. CREACIÓN DEL BAÚL Y CONOCIMIENTOS BÁSICOS DE COACH**

- 14.1. Lo que se presupone, lo que se dice y lo que no se dice
- 14.2. Hablar los diferentes idiomas del cliente
- 14.3. La calibración
- 14.4. Rapport
- 14.5. Pedir permiso
- 14.6. Desafiar, solicitar, clarificar
- 14.7. Backtracking (retroceder) y Articulaciones
- 14.8. Reencuadres
- 14.9. Paráfrasis reestructuradoras
- 14.10. Las metáforas como herramientas de cambio
- 14.11. El feedback
  - 14.11.1. *Guía de Autofeedback del Coach*
  - 14.11.2. *Feedback*
  - 14.11.3. *El Modelo Sándwich*

#### **15. EL COACH COMO GESTOR DE EMOCIONES**

- 15.1. Definición y elementos de la inteligencia emocional (IE) aplicados al Coaching
- 15.2. Listado de posibles emociones
- 15.3. Fisiología de las emociones
- 15.4. Áreas de la inteligencia emocional aplicadas al proceso de Coaching
- 15.5. La empatía y las habilidades sociales
- 15.6. Leyes de la gestión a/efectiva de las relaciones
- 15.7. Entrenamiento asertivo para mejorar nuestras relaciones y nuestro bienestar
- 15.8. Reencuentro personal

#### **16. AMPLIANDO CONSCIENCIA Y RESPONSABILIDAD EN EL COACH**

- 16.1. Visión general del Coaching
- 16.2. El modelado y su aplicación al Coaching
- 16.3. Presuposiciones del Coaching
- 16.4. Consciencia – Autocreencia - Responsabilidad
- 16.5. Aplicaciones de la PNL al lenguaje y al trabajo de intervención del Coach

#### **17. PROBLEMA O RETO**

- 17.1. La escalera de inferencias en el Coaching
  - 17.1.1. *Fases de la Escalera de inferencias*
  - 17.1.2. *El impacto de la escalera de inferencias*
- 17.2. La transparencia
- 17.3. El relato o la historia
- 17.4. El reto
  - 17.4.1. *Fases frente al reto*
  - 17.4.2. *Acciones realizables sobre los compromisos*
- 17.5. Tipos de retos
  - 17.5.1. *El reto accidental*
  - 17.5.2. *El reto fruto de un ideal*

#### **18. LIDER COACH**

- 18.1. ¿Qué define a un líder Coach?
- 18.2. Estilos de liderazgo según la visión del Coaching
- 18.3. El Coach como líder del proceso de cambio

18.4. Las creencias de un líder

**MÓDULO 3 – EXPERTO EN COACHING PERSONAL Y COACHING PARA PYMES**(68h + 30h de prácticas reales supervisadas + 12h mentoring)

**19. PILARES DEL PROCESO DE COACHING**

- 19.1. Guía de las sesiones de Coaching
  - 19.1.1. *Primer Contacto*
  - 19.1.2. *Sesión exploratoria*
  - 19.1.3. *Modelo de exploración preliminar para el inicio de las sesiones de Coaching*
  - 19.1.4. *Componentes de una sesión*
- 19.2. Inicio del proceso de Coaching
- 19.3. MODELO DE: CÓDIGO ÉTICO Y DEONTOLÓGICO DE LA PROFESIÓN DE COACHING
  - 19.3.1. *Parte 1: Definición de Coaching*
  - 19.3.2. *Parte 2: Las normas del código deontológico*
    - Sección 1: Conducta profesional en general**
    - Sección 2: Conflictos de intereses**
    - Sección 3: Comportamiento profesional con los clientes**
    - Sección 4: Confidencialidad y privacidad**
  - 19.3.3. *Parte 3: Juramento de ética profesional*
- 19.4. MODELO DEL ACUERDO DE CONFIDENCIALIDAD
- 19.5. **Las 11 competencias básicas de un Coach profesional**
  - 19.5.1. ESTABLECER LOS CIMIENTOS
    - 1. Adherirse al código deontológico y estándares profesionales**
    - 2. Establecer el acuerdo de Coaching**
  - 19.5.2. CREAR CONJUNTAMENTE LA RELACIÓN
    - 3. Establecer confianza e intimidad con el cliente**
    - 4. Estar presente en el Coaching**
  - 19.5.3. COMUNICAR CON EFECTIVIDAD
    - 5. Escuchar activamente**
    - 6. Realizar preguntas potentes**
    - 7. Comunicar directamente**
  - 19.5.4. FACILITAR APRENDIZAJE Y RESULTADOS
    - 8. Crear consciencia**
    - 9. Diseñar acciones**
    - 10. Planificar y establecer metas**
    - 11. Gestionar progreso y responsabilidad**
- 19.6. La importancia de los valores y las creencias en un proceso de Coaching – Bloqueos
  - 19.6.1. *Los valores*
    - 19.6.1.1. *La formación de los valores*
    - 19.6.1.2. *El origen de los valores*
    - 19.6.1.3. *Jerarquía de valores*
  - 19.6.2. *Las creencias*
- 19.7. El arte de preguntar

## **20. MODELOS DE COACHING**

- 20.1. Modelo G.R.O.W.
- 20.2. Modelo O.U.T.C.O.M.E.S
- 20.3. Modelo A.C.H.I.E.V.E

## **21. COACHING PARA PYMES**

- 21.1. ¿Qué es el Coaching para PYMES?
- 21.2. Evaluación del Coaching ejecutivo mediante herramienta DISC
- 21.3. Acuerdo tripartito en el Coaching para PYMES
- 21.4. Las diferentes mentalidades: 5M
- 21.5. Los sistemas en las organizaciones
- 21.6. La función del departamento de RRHH, si lo hay
- 21.7. Coaching Interno vs Coaching Externo

## **22. MÁRQUETING DEL COACHING**

- 22.1. Elementos del marketing y personal Branding del Coaching
- 22.2. Marketing del Coaching:
  - 22.2.1. *Segmentación del mercado*
  - 22.2.2. *Claves de una campaña publicitaria exitosa*
- 22.3. Desarrolla tu marca personal (personal Branding)
- 22.4. La sesión gratuita
- 22.5. El inicio del negocio del Coaching
- 22.6. Primeros pasos como Coach profesional

## Formadores

### Eva M. Sánchez



- Professional Certified Coach (PCC por la ICF)
- Más de 900 h de experiencia en Coaching. Miembro de ICF Internacional y España.
- Miembro Coach Profesional Certificado (CPC) de ASESCO.
- Master Certified Team & Corporate Coach y Advanced Certified Professional & Executive Coach, acreditados por ASESCO e ICF.
- Licensed Master Practitioner Por the Society of NLP™, avalado por el Dr. Richard Bandler®.
- Licenciada en Psicología por la Universidad de Barcelona.
- Postgrado en Psicopatología Clínica (UB) y Máster en RRHH por EAE.
- Más de 10 años de experiencia en dirección y desarrollo de RRHH
- Especialista en Coaching Personal y ejecutivo.

### Juanjo Zadel



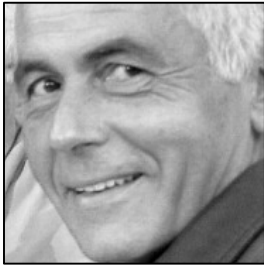
- Cursando Grado en Psicología en la Universidad Abierta de Cataluña.
- Máster en desarrollo personal y liderazgo. Facultad de Economía y Empresa de la Universidad de Barcelona.
- Máster en Ecología Emocional. Instituto de Ecología Emocional de la Fundación Ámbito y reconocido por el Departamento de Enseñanza de la Generalidad de Cataluña.
- Naturopatía. Escuela del Gremio de Herbolarios y Dietética de Cataluña.
- Practitioner y Master Practitioner en PNL
- Master Certified Team & Corporate Coach y Advanced Certified Professional & Executive Coach, acreditados por la Asociación Española de Coaching (ASESCO) y la ICF.
- Miembro Coach Profesional Certificado (CPC) de ASESCO
- Certificado de Aptitud pedagógica (CAP)
- Licenciado en Filología Inglesa

### Sophie Rousseau



- Coach Certificada por ICF – Nivel ACC
- Coach y formadora, especializada en Life Coaching y en Coaching mental para deportistas
- Máster Internacional en Coaching por el Instituto Europeo del Coaching
- Coach profesional certificada por ASESCO
- Postgrado Universitario de Preparador Mental aplicado al mundo del deporte de élite en Universidad Blaise Pascal, Clermont-Ferrand (Francia)
- Formadora en entornos internacionales y multiculturales
- Postgrado en Ciencias de la información y periodismo por la Universidad de la Sorbone, Paris.
- Periodista en el ámbito deportivo durante 10 años

### Jordi Dotu



- Coach Certificado PCC por ICF con más de 1000h de sesiones de Coaching. Instituto OlaCoach
- Curso de Coaching avanzado “Cuerpo y movimiento” de Newfiel Network
- Curso de Coaching Wingwave
- Certificación Internacional de “Coaching Generativo” con Robert Dilts i S. Gilligan
- Certificación Internacional de “Coaching con Código Nuevo de PNL” con John Grinder, Co-creador de la PNL
- Practitioner en PNL por el Instituto Gestalt de Barcelona
- Exdirectivo de entidades deportivas
- Docente en el mundo del Coaching con más de 10 años de experiencia

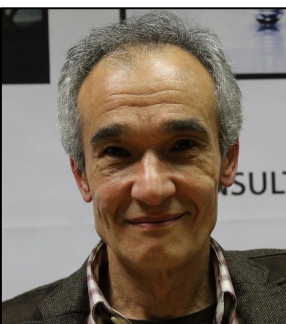
### Sergi Bonilla



- Master Certified Team & Corporate Coach y Advanced Certified Professional & Executive Coach, acreditados por ASESCO e ICF.
- Practitioner y Master Practitioner en PNL
- Trainer Internacional en PNL, reconocido por The Society of NLP y el Dr. Richard Bandler
- Fundador grupo PNL España en LinkedIn
- Ponente del Máster de RRHH de la Universidad de Girona
- Coach Internacional y mentor empresarial para PYMES

## FORMADORES INVITADOS EN EL PROGRAMA FORMATIVO

### Roberto R. Bravo



- Doctorando ( PhD ) en Filosofía ( Univ. Santiago de Compostela )
- Magister Scientiarum( MSc ) en Lógica de la Ciencia ( UCV ) .
- Profesor Investigador de lógica, lingüística y filosofía del lenguaje, filosofía e historia de la ciencia.
- Ha sido Director del Departamento de Lógica y Filosofía de la Ciencia de la UCV.
- Profesor de Metodología, Epistemología y Filosofía de la Ciencia ( Univ. De Vic).
- Asesor lingüístico y literario.
- Escritor y traductor.

Creantum se reserva el derecho de modificar el profesorado y/o invitar a un nuevo ponente a la formación para poder cumplir con las exigencias y calidad del programa formativo.

## ¿Porqué formarte con nosotros?

### Titulaciones y certificaciones

1. Experto en Coaching personal y para PYMES por ICF



2. Experto en Coaching personal y para PYMES por ASESCO



### Oferta formativa

Para poder acceder al más amplio abanico de posibilidades profesionales formativas. Con nosotros y, a tu ritmo, accedes a una oferta formativa única en España por calidad, rigor y profesionalidad.

### Excelencia y calidad

Formarte como Coach desde la excelencia y la calidad en la docencia, significa disfrutar durante todo tu periodo de aprendizaje como profesional del Coaching, significa que tu premio no es el fin sino andar el camino.

### Prácticas con coachees (clientes) reales

El Coach profesional se hace a base de prácticas y de la supervisión de sus sesiones y cuanto más se practique, mejor. Todas las sesiones se realizarán con coachees que aportan retos y objetivos reales.

### Proyección de futuro

La formación recibida, las sesiones de prácticas y las tutorías conducen a una óptima integración de todo un ciclo formativo, convirtiéndose en un profesional del Coaching capaz de afrontar con garantías los retos más increíbles.

### Preparación en Marketing y Personal Branding

Creemos que nuestro trabajo no termina sólo aquí, y por este motivo, te acompañamos un poco más con formación específica en temas de Marketing y Personal Branding para que puedas empezar antes y te cueste un poco menos.

## ¿A quién se dirige esta formación?

Esta formación se dirige a aquellas personas que creen que su carrera profesional o su complementariedad profesional, está dirigida a una misión más humana, más cercana a la gente, con el objetivo de mejorar sus habilidades personales y también ayudar a otras personas a hacerlo.

### Por estos motivos se dirige la formación a:

1. Personas que quieren iniciar una nueva actividad profesional
2. Personas que desean una complementariedad a la actividad profesional actual
3. Personas que quieren adquirir herramientas de Coaching para aplicar en su puesto de trabajo

## Fechas y horarios

### A) Formato FIN DE SEMANA:

**FECHAS M1:** 8, 9, 15, 16, 22 i 23 de marzo de 2019

**FECHAS M2:** 29 i 30 de març de 2019 + 5, 6, 26, 27 d'abril de 2019 + 3, 4, 10 i 11 de maig de 2019

**FECHAS M3:** 17, 18, 24, 25, 31 de maig de 2019 + 1, 14, 15 de juny de 2019 + 5, 6, 12, 13 de juliol de 2019

**Horario:** Viernes de 18 a 22h y sábados de 9 a 14h y de 15 a 18h

### CHARLAS GRATUÍTAS DEL PROGRAMA:

- 11 de febrero de 2019

**Horario:** de 19:00h a 20h

Hace falta [inscribirse en nuestra web: www.gironacoaching.com](http://www.gironacoaching.com)

**Ubicación:** C/Francesc Ciurana 17, ent 4 de Girona

## Inversión económica

Módulos	Horas	Precio
M1 – Introducción al Coaching	36h	495€ (IVA NO incluido )
M2 – Herramientas de Coaching	60h	1.460€ (IVA NO incluido )
M3 – Experto en Coaching personal y PYMES	68h + 30h de prácticas reales supervisadas + 12h mentoring	1.995€ (IVA NO incluido )
<b>PRECIO TOTAL</b>		<b>3.950€ (IVA NO incluido )</b> <b>- 4779,5€ (CON IVA)</b>

### POLÍTICAS DE DESCUENTOS ADICIONALES PARA LOS ALUMNOS QUE REALICEN EL PROGRAMA:

Descuentos EXTRA	Precio final - Con IVA	Condición de parado (-5%)
<b>10%</b> matrícula realizada <b>antes del 31 de Julio</b> 2019 para <b>M1+M2+M3</b>	4301.55€	4062.58€
<b>8%</b> matrículas realizadas <b>antes del 31 de Julio</b> 2019 para <b>M1+M2</b>	2176.31€	2058.03€
<b>5%</b> matrícula realizada <b>antes del 31 de Agosto</b> de 2019 para <b>M1+M2+M3</b>	4540.52€	4301.55€
<b>3%</b> matrículas realizadas <b>antes del 31 de Agosto</b> de 2019 para <b>M1+M2</b>	2294.58€	2176.31€

## Condiciones de pago

**Importe matrícula: 495€** *(se deducirá del precio del curso)*

**Posibilidad de realizar pagos fraccionados – A comentar con la Escuela**

**Flexibilidad de pagos**

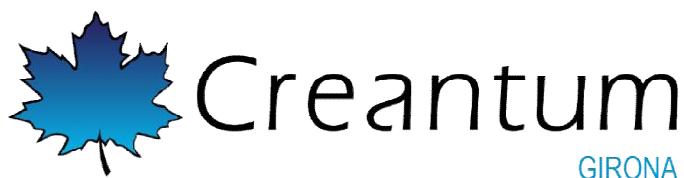
IBAN para pagos particulares: Banco de Sabadell - BSABESBB - ES34 0081 5393 4200 0108 9409

IBAN para pagos empresas que bonifiquen la formación: BSABESBB - ES34 0081 5393 4200 0108 9409

Posibilidad de bonificar una parte de la formación a través de la Fundación Tripartita/FUNDAE.



PARA MÁS INFORMACIÓN CONTACTA CON NOSOTROS:



CREANTUM GIRONA: [www.creantumgirona.com](http://www.creantumgirona.com)

Email: [girona@creantum.com](mailto:girona@creantum.com)

Tel. 872 026 642